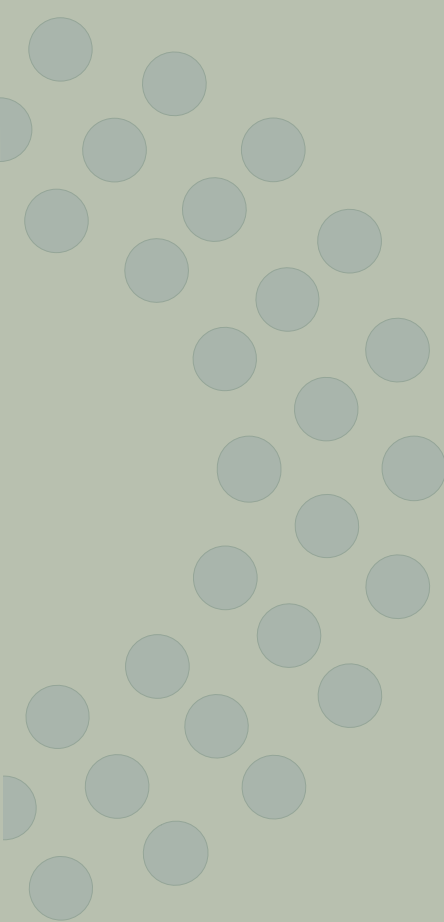


EXPERT IN ENERGY URBAN PLANNING

CORSO DI PERFEZIONAMENTO
DIPARTIMENTO DI ARCHITETTURA | PESCARA



REGIONE
ABRUZZO



DdA
PESCARA

SCIENZE
del HABITAT
SOSTENIBILE

EXPERT IN ENERGY URBAN PLANNING

CORSO DI PERFEZIONAMENTO

Corso di Perfezionamento istituito ai sensi del Regolamento di Ateneo emanato con D.R. n. 1571 del 06.08.2019.

INFO E CONTATTI

- **Università degli Studi G. d'Annunzio di Chieti-Pescara**
Settore Corsi Post Lauream
www.unich.it/didattica/post-lauream/corsi-di-perfezionamento
- **Dipartimento di Architettura di Pescara**
Viale Pindaro 42, Pescara
www.dda.unich.it
- **Direzione del Corso**
prof. Matteo di Venosa - Direzione Scientifica
m.divenosa@unich.it

Tullia Rinaldi - Responsabile Area Dipartimenti Politecnici ed Economici
tullia.rinaldi@unich.it

Giulia Bellante - Segreteria Amministrativa
giulia.bellante@unich.it
- **Per info:**
Tel. +39 085.453.70.18
e-mail: energyplanning@unich.it

Il Corso è realizzato con il contributo della Regione Abruzzo

REGIONE
ABRUZZO



Giunta Regionale
Servizio Politica Energetica e Risorse del Territorio

INDICE

Partnership	pag. 04
Il Corso in breve	pag. 05
Obiettivi e Sbocchi professionali	pag. 07
Articolazione del Corso	pag. 08
Laboratorio E-URBE	pag. 09
Tirocinio e Prova finale	pag. 11
Requisiti di ammissione al Corso	pag. 12
Consiglio del Corso	pag. 14

CON IL CONTRIBUTO DI:

REGIONE
ABRUZZO



www.regione.abruzzo.it

IN COLLABORAZIONE CON:



www.a2a.it



www.airu.it



www.chpe.camcom.it



www.cosvig.it



FEDERAZIONE ITALIANA PER
L'USO RAZIONALE DELL'ENERGIA

<https://em.fire-italia.org>



www.free-energia.it



www.suncityitalia.com



www.rse-web.it

PARTNERSHIP

IL CORSO IN BREVE

Il Corso di Perfezionamento *Expert in Energy Urban Planning* è un percorso di formazione professionalizzante promosso dal Dipartimento di Architettura di Pescara, nell'ambito dell'offerta didattica *Post Lauream* dell'Università degli Studi G. d'Annunzio di Chieti-Pescara.

Il Corso di Perfezionamento si pone l'obiettivo di fornire conoscenze avanzate degli strumenti, dei modelli e delle metodologie utilizzate nella pianificazione energetica, intesa come opportunità e risorsa per lo sviluppo locale e la rigenerazione dei contesti urbani e territoriali. L'offerta formativa si colloca all'interno del nuovo contesto normativo nazionale, europeo e regionale che promuove le energie rinnovabili come dispositivi di innovazione dell'ambiente urbano.

Il Corso di Perfezionamento *Expert in Energy Urban Planning* ha lo scopo di formare un esperto nei processi di qualificazione energetica delle città e dei territori, con una prospettiva di integrazione delle componenti ambientali, insediative, tecnologiche, impiantistiche ed energetiche.

DURATA:	250 ore
INIZIO:	a.a. 2024/2025
ACCESSO:	Libero, previa verifica dei requisiti di ammissione (pag. 12)
POSTI DISPONIBILI:	n. 40
APPLICATION:	Le domande di ammissione saranno accettate fino ad esaurimento posti
LINGUA:	Italiano
MODALITÀ DI EROGAZIONE:	Mista (in presenza e a distanza)
SEDE:	Dipartimento di Architettura Viale Pindaro 42, Pescara

ARTICOLAZIONE DEL CORSO:

- 4 moduli didattici tematici (140 ore)
- Un laboratorio di progettazione integrata (60 ore)
- Tirocinio (25 ore)
- Prova finale (25 ore)



OBIETTIVI e SBOCCHI PROFESSIONALI

Le agende delle politiche nazionali e locali in tema di transizione ecologica ed energetica condividono l'obiettivo di contrastare gli effetti pervasivi del riscaldamento globale, promuovendo forme di sviluppo della città ambientalmente sostenibili, socialmente inclusive, tecnologicamente innovative e, soprattutto, sicure e resilienti.

I Rapporti ufficiali che analizzano la domanda di competenze legate alla *green economy* nelle imprese e nelle pubbliche amministrazioni sottolineano la necessità di formare figure professionali (*green jobs*) in grado di accompagnare i processi di programmazione, pianificazione e attuazione delle opere sui temi chiave della transizione ambientale.

Il Corso di Perfezionamento *Expert in Energy Urban Planning* si inserisce all'interno di tale quadro di riferimento culturale e programmatico valorizzando le competenze scientifiche e professionali dei numerosi Enti pubblici e privati, esperti e studiosi che interverranno nel programma formativo. L'obiettivo è formare professionisti con conoscenze esperte e competenze specialistiche funzionali alla riduzione e ottimizzazione dei consumi energetici e alla pianificazione di sistemi di produzione di energia da fonti rinnovabili, con un'attenzione particolare alla qualità dei processi di sviluppo urbano e per il contenimento degli effetti dei cambiamenti climatici in atto.

L'Esperto in pianificazione urbanistica della città sarà in grado di supportare gli Enti locali e le aziende nel rispondere alla domanda emergente in campo europeo e nazionale di partecipazione a programmi e progetti finanziati che promuovono un approccio sistemico ed eco-energetico.

Nel progetto formativo, particolare attenzione rivestono gli aspetti sulla:

- i) qualità complessiva (tecnico-funzionale, territoriale, sociale e giuridico-amministrativa) degli interventi per la riqualificazione energetica della città;
- ii) valenza energetica e organizzazione fisica e funzionale della città;
- iii) integrazione delle *governance* multilivello e dei modelli d'intervento.



ARTICOLAZIONE DEL CORSO

140

ORE DI LEZIONE
SEMINARI

60

ORE DI
LABORATORIO

25

ORE DI
TIROCINIO

25

ORE DI
PROVA FINALE

10
CFU

Il Corso di Perfezionamento ha una durata di 250 ore distribuite in circa 25 settimane; è erogato in lingua italiana e articolato in 4 moduli didattici tematici, un laboratorio di progettazione integrata, tirocinio e prova finale.

MODULI DIDATTICI TEMATICI

M_01
2 CFU

**PIANIFICAZIONE URBANISTICA E
PIANIFICAZIONE ENERGETICA**

M_02
2 CFU

**TECNOLOGIE E IMPIANTI PER LA
PIANIFICAZIONE DELL'EFFICIENZA
ENERGETICA DELLA CITTÀ**

M_03
2 CFU

**ENERGY GOVERNANCE
E MANAGEMENT**

M_04
2 CFU

BUONE PRATICHE

Parte integrante dei moduli didattici tematici è il Laboratorio E-URBE (*Energy - URBan Experimentation*), nell'ambito del quale i corsisti sono coinvolti nella predisposizione di un progetto integrato applicato ad un contesto di studio della Regione Abruzzo.

FREQUENZA ALLE LEZIONI

La frequenza da parte degli iscritti alle varie attività formative è obbligatoria. Sono consentite assenze giustificate per il 10% del monte ore previsto.

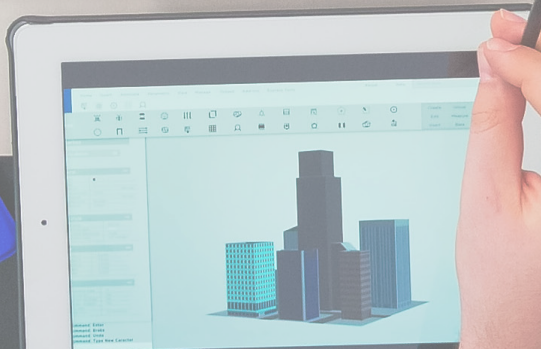
LABORATORIO INTEGRATO E-URBE

Energy - URBan Experimentation

OBIETTIVI GENERALI

Il Laboratorio E-URBE, di 60 ore, promuove un **processo di apprendimento collaborativo**, nell'ambito del quale i corsisti interagiscono con esperti e *stakeholders* con l'obiettivo di impostare un programma di riqualificazione energetica di un contesto urbano collocato all'interno del territorio regionale abruzzese.

L'esperienza progettuale, condivisa con la Regione Abruzzo coerentemente con gli strumenti di programmazione e pianificazione vigenti, si sviluppa per l'intera durata del Corso e prevede, all'interno di ogni modulo didattico tematico, 15 ore di esercitazione applicata.





1 CFU

TIROCINIO

Durante il tirocinio formativo, i tirocinanti hanno la possibilità di creare e/o consolidare la rete dei contatti professionali con gli Enti e i soggetti partner del Corso.

1 CFU

PROVA FINALE

SVOLGIMENTO DELLE PROVE DI VERIFICA PERIODICHE E DELLA PROVA FINALE

L'accertamento dei risultati dell'attività formativa avviene sia attraverso verifiche del profitto *in itinere*, consistenti in questionari sugli insegnamenti del Corso, sia con una prova finale, svolta in presenza, consistente nella valutazione dell'attività svolta durante il Laboratorio E-URBE.

RICONOSCIMENTO CFU

Per le attività formative pregresse, il Corso prevede il riconoscimento di massimo n. 2 CFU (50 ore). Il riconoscimento dei crediti per attività formative pregresse, strettamente attinenti al piano formativo del Corso e debitamente certificate, viene effettuato dal Consiglio del Corso.

ATTESTATO DI FREQUENZA

Al termine del percorso formativo, agli iscritti in situazione di regolarità contributiva, che abbiano superato le prove di verifica intermedie e la prova finale, è rilasciato un attestato di frequenza. La data di svolgimento della prova finale è assunta quale data di conseguimento del titolo che avrà la seguente denominazione "EXPERT IN ENERGY URBAN PLANNING".

★

Per ulteriori indicazioni, si rinvia al Regolamento di Ateneo per la disciplina dei Corsi di Perfezionamento, disponibile al link:
<https://www.unich.it/normative/regolamento-lattivazione-e-il-funzionamento-dei-corsi-di-formazione-permanente>

REQUISITI DI AMMISSIONE AL CORSO

Il Corso è rivolto ai possessori di:



Laurea 1° Livello ai sensi del D.M. 270/04, nelle Classi

L21 (Scienze della Pianificazione Territoriale, Urbanistica, Paesaggistica e Ambientale)
L17 (Scienze dell'Architettura)
L23 (Scienze e Tecniche dell'Edilizia)
L07 (Ingegneria Civile e Ambientale)
L09 (Ingegneria Industriale)



Laurea 1° Livello ai sensi del D.M. 509/99

Equiparate al D.M. 270/04



Laurea magistrale ai sensi del D.M. 270/04 nelle Classi

LM 03 (Architettura del Paesaggio)
LM 04 (Architettura e Ingegneria Edile-Architettura)
LM 12 (Design)
LM 31 (Ingegneria Gestionale)
LM 75 (Scienze e Tecnologie per l'Ambiente e il Territorio)
LM 23 (Ingegneria Civile)
LM 24 (Ingegneria dei Sistemi Edilizi)
LM 30 (Ingegneria Energetica e Nucleare)
LM 35 (Ingegneria per l'Ambiente e il Territorio)
LM 48 (Pianificazione Territoriale Urbanistica e Ambientale)



Laurea specialistica ai sensi del D.M. 509/99

Nelle Classi equiparate al D.M. 270/04



Titolo equipollente e/o equiparabile

Le candidate e i candidati in possesso di un titolo di studio conseguito all'estero, possono iscriversi al Corso purchè in regola con le vigenti prescrizioni ministeriali in materia di procedure per l'ingresso, il soggiorno e l'immatricolazione degli studenti internazionali e il relativo riconoscimento dei titoli, per i corsi della Formazione Superiore in Italia.

Alle candidate e candidati straniere/i, residenti all'estero, è richiesto di accedere al portale UNIVERSITALY www.universitaly.it e compilare la "domanda di preiscrizione" online, entro e non oltre la data indicata nel bando di ammissione. La definitiva valutazione in ordine alla idoneità dei titoli stranieri ai soli fini dell'iscrizione al Corso è comunque rimessa al Consiglio del Corso.



QUOTA DI ISCRIZIONE

Il contributo di iscrizione al Corso è fissato in € 1.500,00 pro capite, pagabile in due rate di pari importo, entro e non oltre le scadenze indicate nel bando di ammissione.



NUMERO POSTI

Il numero massimo degli iscritti è programmato in 40 unità. Nel caso in cui il numero di aspiranti sia superiore a quello massimo previsto, l'ammissione al Corso avverrà, fino a copertura dei posti disponibili, in base all'ordine cronologico di ricevimento delle domande. Gli eventuali posti vacanti, a seguito di rinuncia o decadenza dei vincitori, saranno ricoperti mediante scorrimento della graduatoria degli ammessi, fino ad esaurimento dei posti disponibili.

É prevista l'iscrizione in sovrannumero dei dipendenti della Regione Abruzzo i cui contributi di iscrizione sono coperti dal finanziamento erogato dall'Ente.

CONSIGLIO DEL CORSO

DIREZIONE SCIENTIFICA



**Matteo
di Venosa**

m.divenosa@unich.it

Coordinatore del Corso.
Presidente del CdL in Scienze
dell'Habitat Sostenibile di Pescara



**Paolo
Fusero**

paolo.fusero@unich.it

Direttore del Dipartimento
di Architettura di Pescara



**Sergio
Montelpare**

sergio.montelpare@unich.it

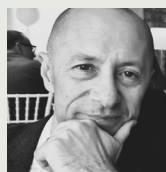
Direttore del Dipartimento
di Ingegneria e Geologia
di Pescara



**Sebastiano
Carbonara**

sebastiano.carbonara@unich.it

Docente del Dipartimento
di Architettura di Pescara



**Dario
Ciamponi**

dario.ciamponi@regione.abruzzo.it

Dirigente del Servizio Politica
Energetica e Risorse del
Territorio - Regione Abruzzo

